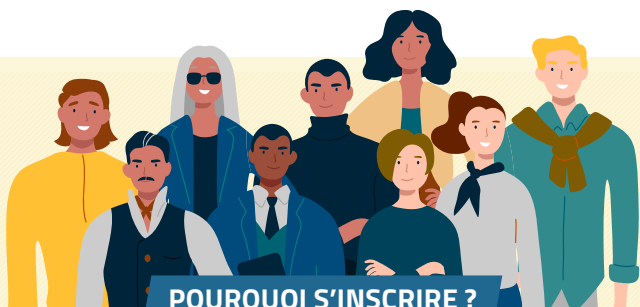




Devenez Ingénieur(e) des Travaux de la Météorologie



POURQUOI S'INSCRIRE ?

- ▶ En nous rejoignant via le concours, vous entrez dans un établissement météorologique reconnu mondialement qui contribue à la sécurité des français, délivre des prévisions et des données, apporte son expertise pour répondre aux enjeux climatiques.
- ▶ Vous exercerez vos missions dans de grandes directions centrales au sein de la Météopole à Toulouse, ou dans des directions régionales en métropole, mais également sur nos sites en outre-mer.
- ▶ Vous suivrez une formation dont la durée varie selon le type de votre concours d'entrée, mais elle est en général de 3 ans à l'École Nationale de la Météorologie, l'ENM, qui se situe sur la Météopole, au sud de Toulouse.
- ▶ Une fois reçu(e) au concours, vous devenez élève fonctionnaire durant les 1^{re} et 2^e année de formation, puis fonctionnaire stagiaire en 3^e année. Vous êtes ainsi rémunéré(e) tout au long de votre formation : environ 1800€ brut la première année, environ 2915€ brut la deuxième année et plus de 3058€ brut la 3^e année d'études.

Vous êtes titularisé(e) dans le corps des Ingénieur(-re) des Travaux de la Météorologie à l'issue de votre formation, reconnue par la CTI et validée par obtention du diplôme d'ingénieur.

- ▶ En tant qu'ITM, vous serez chargé(es) de l'expertise et du conseil en prévision, car vous êtes parties prenantes dans la sécurité des biens et des personnes. Ils accompagnent également les clients de différents secteurs d'activités ayant de forts enjeux face aux aléas météorologiques.
- ▶ Vous serez chargé(es) de concevoir et de réaliser des études complexes et des développements, et en tant que data scientist de post-traiter de grandes quantités de données, et d'utiliser l'intelligence artificielle. Vous devenez des scientifiques de haut niveau, et dans le domaine de la recherche, vous travaillez en tant que modélisateurs, chercheurs dans l'amélioration des modèles de prévision numériques météorologiques et climatiques, et des connaissances des phénomènes atmosphériques et du changement climatique.
- ▶ Vous êtes des managers, avec encadrement de petites équipes thématiques ou des divisions / départements plus importants. Vous pouvez être chefs de projets (informatiques ou autres...).
- ▶ Dans le domaine du numérique et de l'informatique, vous travaillez avec du matériel de haute technologie, que vous veillez à garder toujours à la pointe, sur des logiciels, des systèmes réseaux complexes nécessitant des compétences informatiques. Sur les activités commerciales de Météo-France, vous êtes chefs de marchés sur un secteur d'activité, responsables de projets Marketing sur de nouveaux produits.

CALENDRIER ET CONDITIONS D'ACCÈS

- ▶ **Le concours externe CPGE**
 Accessible aux élèves des classes préparatoires des filières MP, PC, PSI via le concours Mines-Télécom et filière BCPST via le concours G2E.
 Inscriptions : **jusqu'au 8 janvier 2026**
 épreuves écrites et orales :
voir sur le site www.scei-concours.fr
- ▶ **Le concours externe spécial**
 Accessibles aux titulaires d'une licence scientifique ayant validé une première année de master.
 Inscriptions : **du 2 février au 6 mars 2026**
 épreuves écrites : **8 et 9 avril 2026**
 épreuves orales : **à/c du 22 juin 2026**
- ▶ **Le concours externe sur titre**
 Recrutement par spécialités niveau bac + 5 et plus.
 Inscriptions : **du 23 février au 27 mars 2026**
 épreuves orales : **à/c du 26 mai 2026**
- ▶ **Le concours interne**
 Ouvert aux fonctionnaires justifiant de 3 ans de services publics à la date de fin des inscriptions.
 Inscriptions : **du 20 janvier au 25 février 2026**
 épreuves écrites : **du 24 au 26 mars 2026**
 épreuves orales : **à/c du 15 juin 2026**
- ▶ **Date de la rentrée scolaire** : septembre 2026



CONSTRUISEZ VOTRE CARRIÈRE

- ▶ À l'issue de votre formation validée avec obtention du diplôme, vous serez titularisé(e) et affecté(e) sur un premier poste, puis vous pourrez dérouler votre carrière en profitant des métiers diversifiés offerts par notre établissement.

INFORMATIONS PRATIQUES

Postes offerts en 2025

Concours externe - CPGE	29
Concours externe spécial	7
Concours externe sur titre	7
Concours interne	5



**METEOFRANCE.FR
 /ENM/ADMISSION**

JOURNÉE PORTES OUVERTES

**Rendez-vous le 7 février 2026
 pour les journées portes
 ouvertes de l'ENM !**

INSCRIPTION OBLIGATOIRE

