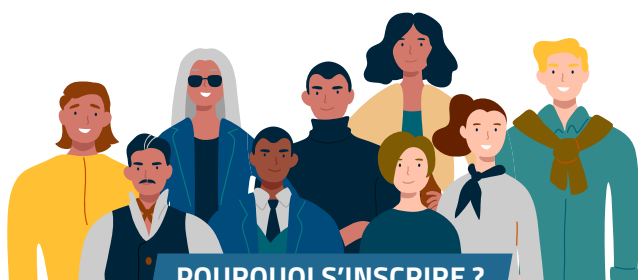




Devenez Technicien(ne) Supérieur(e) de la Météorologie



POURQUOI S'INSCRIRE ?

- ▶ En nous rejoignant via ce concours, vous entrez dans un **établissement météorologique reconnu mondialement** qui contribue à la sécurité des Français, délivre des prévisions et des données, apporte son expertise pour répondre aux enjeux climatiques.
- ▶ Vous serez chargé(e) de **concevoir et de réaliser des études et des développements**, ou encore des déploiements des systèmes utiles à l'ensemble de l'établissement Météo-France.
- ▶ Vous exercerez vos missions au sein de la Météopole à Toulouse, ou dans des directions en métropole, mais également en outre-mer.
- ▶ Vous suivrez une formation de **2 ans à l'École Nationale de la Météorologie, l'ENM**, qui se situe sur la Météopole, au sud de Toulouse.
- ▶ Une fois reçu(e) au concours, vous devenez fonctionnaire stagiaire. **Vous êtes donc rémunéré(e) pendant votre formation**, environ 1849€ brut la première année et plus de 2551€ brut la deuxième année d'études. **Vous êtes titularisé(e)** dans le corps des Techniciens(-nes) Supérieur(e)s de la Météorologie à l'issue de votre formation.

MÉTIERS ET FILIÈRES

TECHNICIEN(-NE)S SUPÉRIEUR(E)S DE LA MÉTÉOROLOGIE

TSE FILIÈRE EXPLOITATION

- ▶ Les TSE contribuent tout ou partie à l'analyse, à la conception et à la réalisation de produits, d'études et de services, et sont au cœur des activités. Administrer, analyser, traiter, valoriser des bases de données météorologiques constituent également une composante importante de ces métiers.

TSI FILIÈRE INSTRUMENTS ET INSTALLATIONS

- ▶ Les TSI préparent les capteurs, et systèmes de concentration de données observées, déploient et maintiennent en conditions opérationnelles les systèmes et capteurs, radars, bouées du réseau d'observation de Météo-France. Améliorer les logiciels de traitement aval des données observées et valoriser ces données constituent également une composante importante de ces métiers.

CONSTRUISEZ VOTRE CARRIÈRE

- ▶ A l'issue de votre formation, vous serez titularisé(e) sur un premier poste puis vous pourrez dérouler votre carrière en profitant des métiers diversifiés offerts par notre établissement.

CALENDRIER

- Inscriptions : **du 29 janvier au
4 mars 2026**
- Épreuves écrites : **15 avril 2026**
- Épreuves orales : **à compter
du 18 mai 2026**
- Rentrée scolaire : **septembre 2026**

OÙ S'INFORMER SUR L'ÉCOLE :

**METEOFRANCE.FR
/ENM/ADMISSION**



CONDITIONS D'ACCÈS

Concours externe : **être titulaire
d'un bac ou équivalent**



Concours interne : **justifier
d'au moins 4 années de services publics
au 1^{er} janvier de l'année du concours.**

PROGRAMME ET ÉPREUVES

Le programme et les épreuves :
[https://www.legifrance.gouv.fr/loda/
id/JORFTEXT000026894547/](https://www.legifrance.gouv.fr/loda/id/JORFTEXT000026894547/)

NOMBRE DE POSTES

Postes offerts en 2025 : **TSI externe 9**
TSE externe 6

JOURNÉE PORTES OUVERTES

Rendez-vous le **7 février 2026**
pour les journées portes
ouvertes de l'ENM !

INSCRIPTION OBLIGATOIRE

